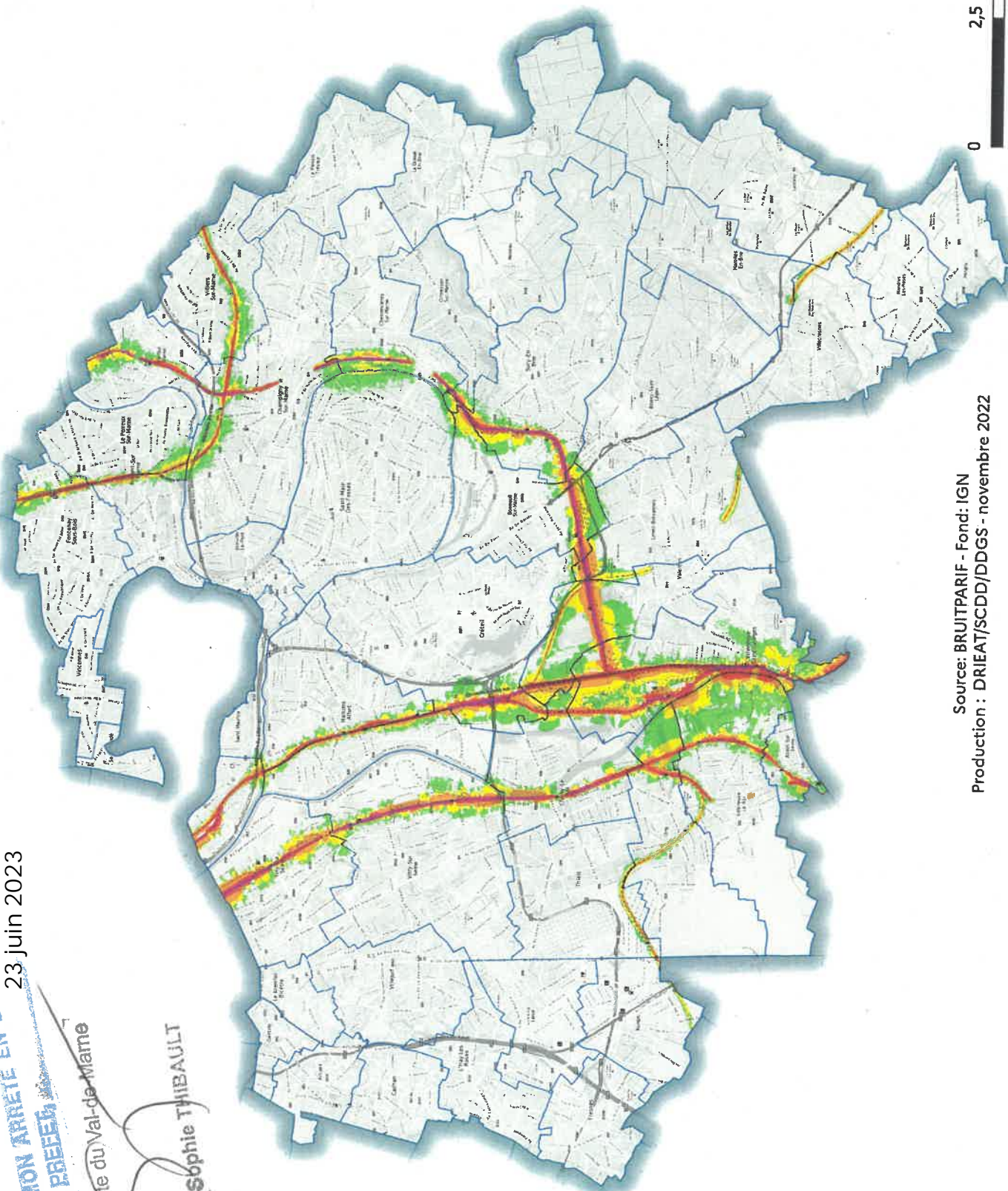


Carte de bruit stratégique de type A (indicateur Lnnight) Bruit ferré dans le Val-de-Marne

ILU ET RATTACHÉ À MON ARRÊTÉ EN DATE DU
23 juin 2023
LE PRÉFET,

La Préfète du Val-de-Marne

Sophie THIBAUT

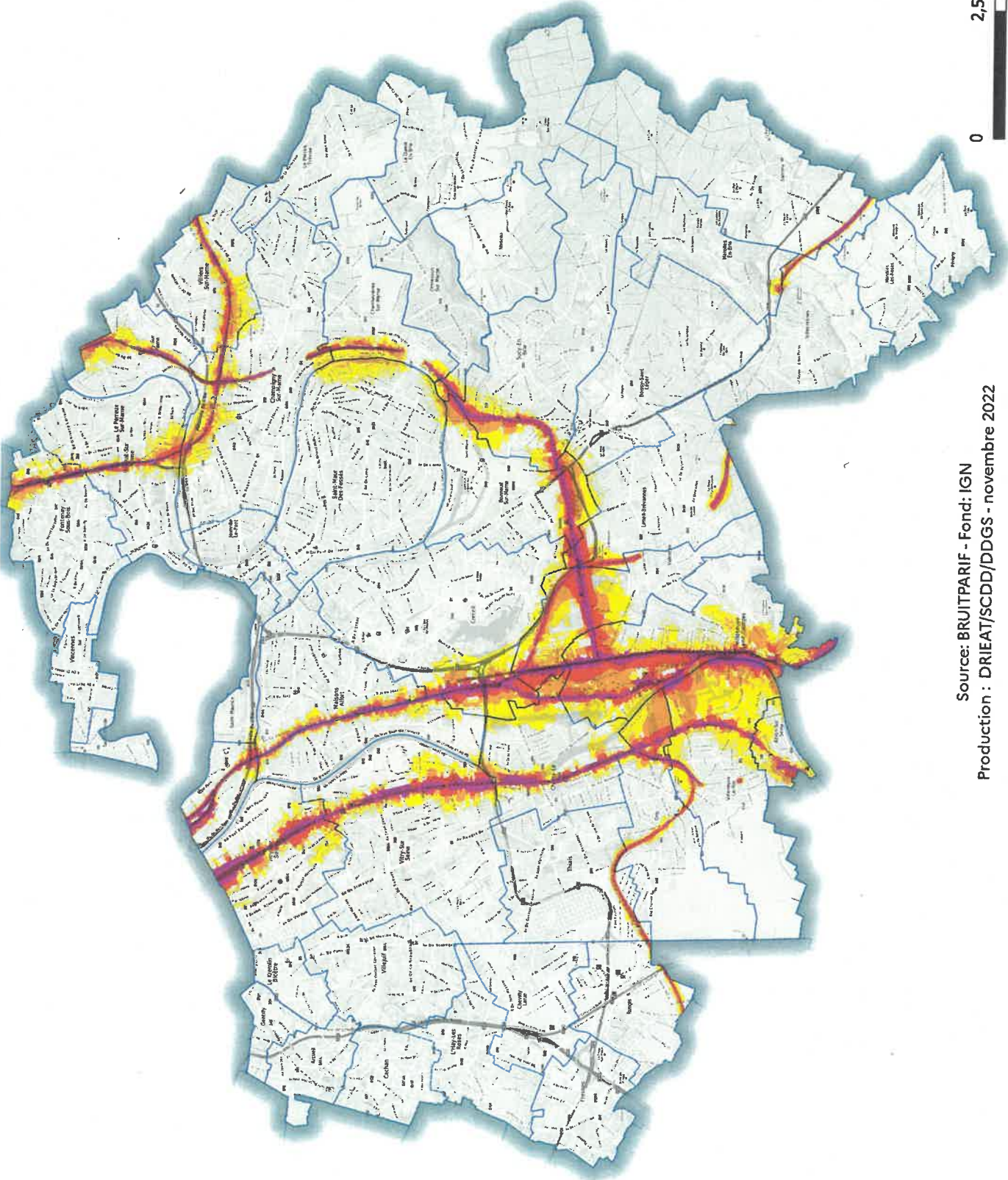


Niveaux sonores dB(A)

- 50 - 55
- 55 - 60
- 60 - 65
- 65 - 70
- 70 - 75

Limite communale

Carte de bruit stratégique de type A (indicateur Lden) Bruit ferré dans le Val-de-Marne

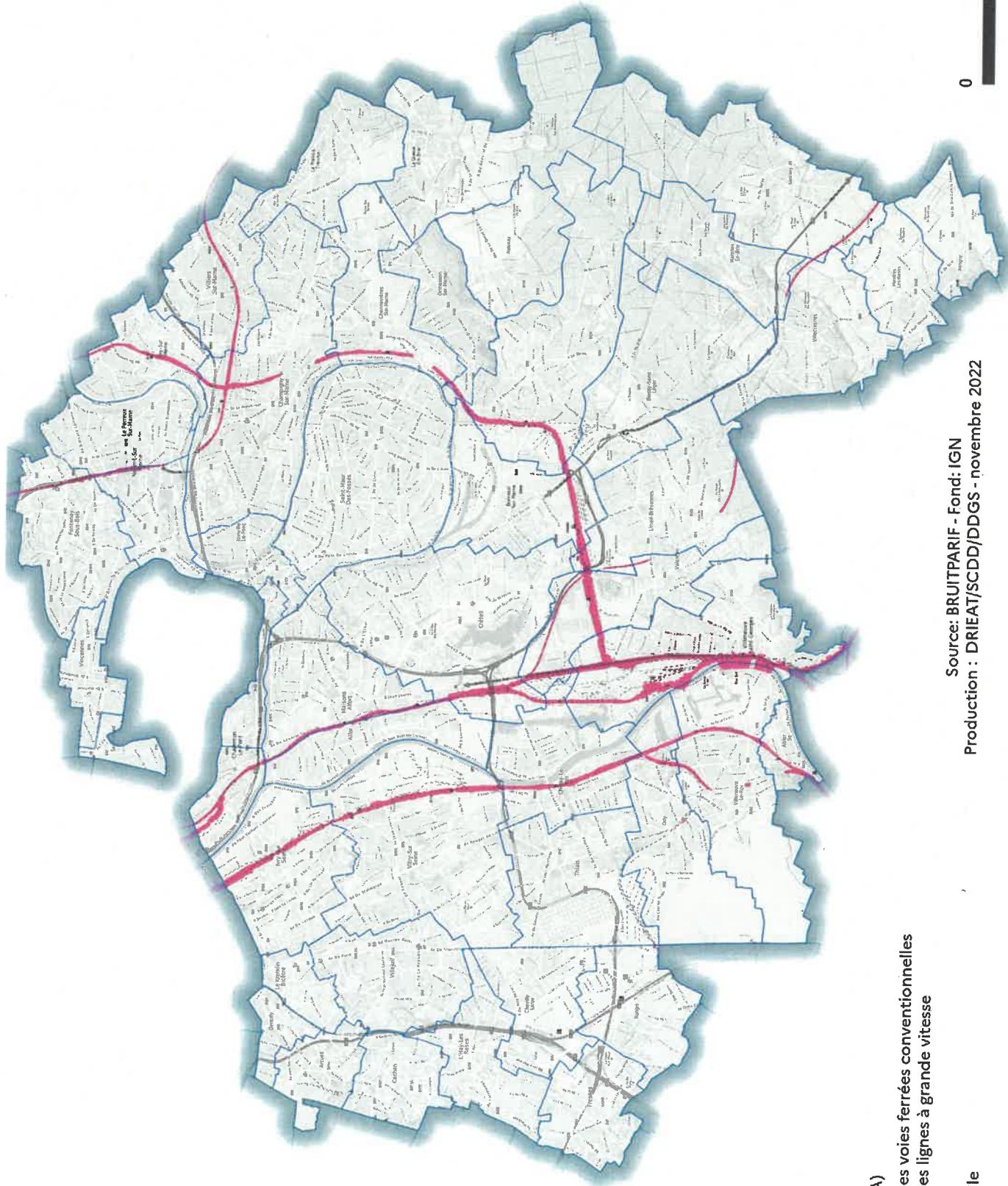


Niveaux sonores dB(A)

- 55 - 60
- 60 - 65
- 65 - 70
- 70 - 75
- > 75


 Limite communale

Carte de bruit stratégique de type C (indicateur Lnight) Bruit ferré - Zones de dépassement de la valeur limite dans le Val-de-Marne



Niveaux sonores dB(A)

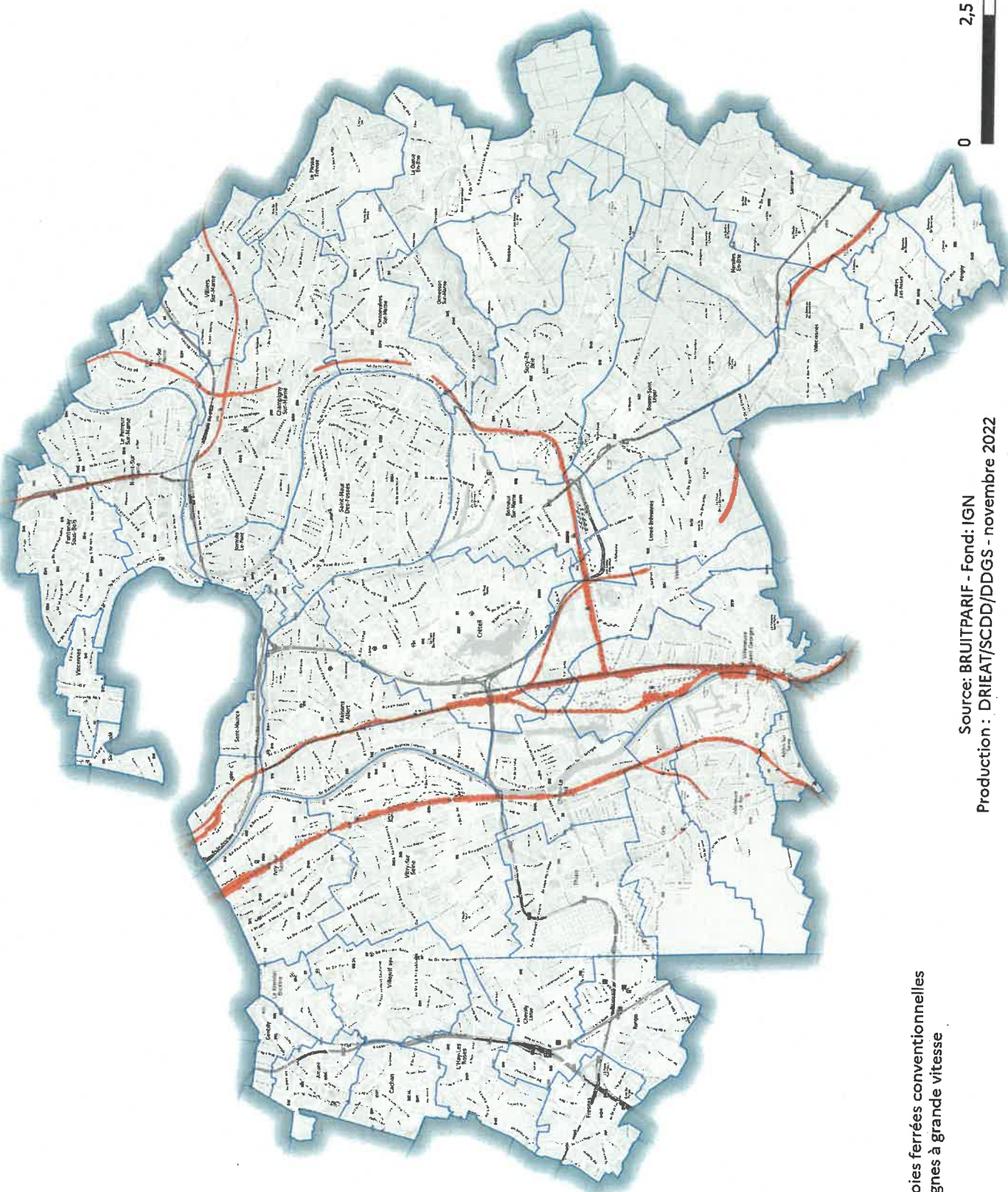
- > 65 dB(A) pour les voies ferrées conventionnelles
- > 62 dB(A) pour les lignes à grande vitesse

 Limite communale

Source: BRUITPARIF - Fond: IGN
Production : DRIEAT/SCDD/DDGS - novembre 2022

0 2,5 5 km

Carte de bruit stratégique de type C (indicateur Lden) Bruit ferré - Zones de dépassement de la valeur limite dans le Val-de-Marne



- Niveaux sonores dB(A)
- > 73 dB(A) pour les voies ferrées conventionnelles
 - > 68 dB(A) pour les lignes à grande vitesse
 - Limite communale

Source: BRUITPARIF - Fond: IGN
Production : DRIEAT/SCDD/DDGS - novembre 2022

